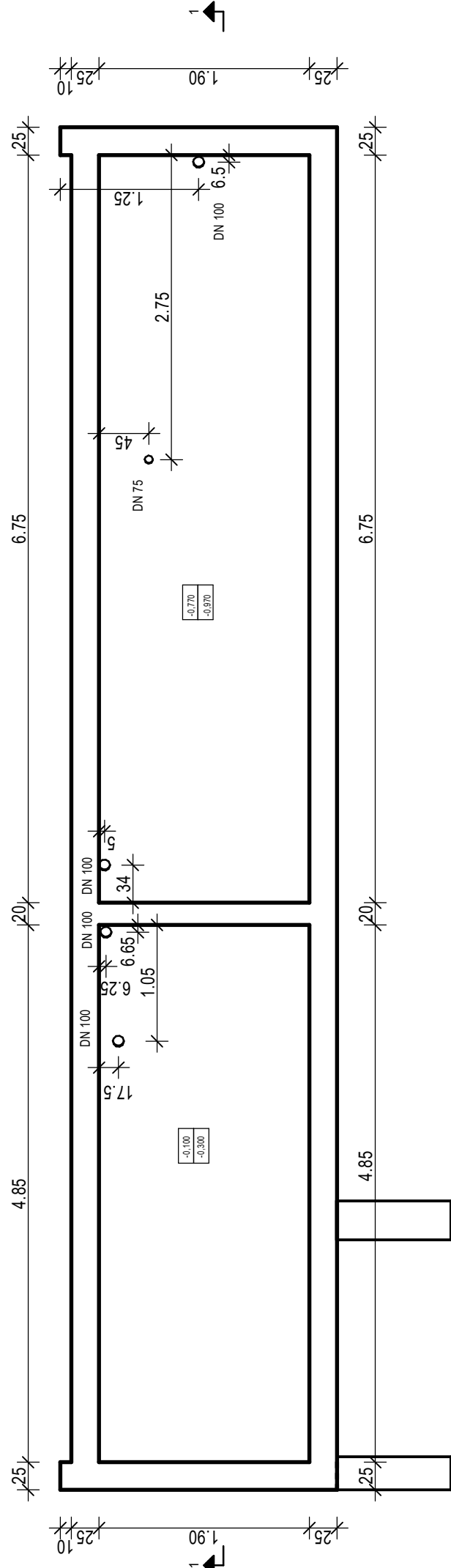
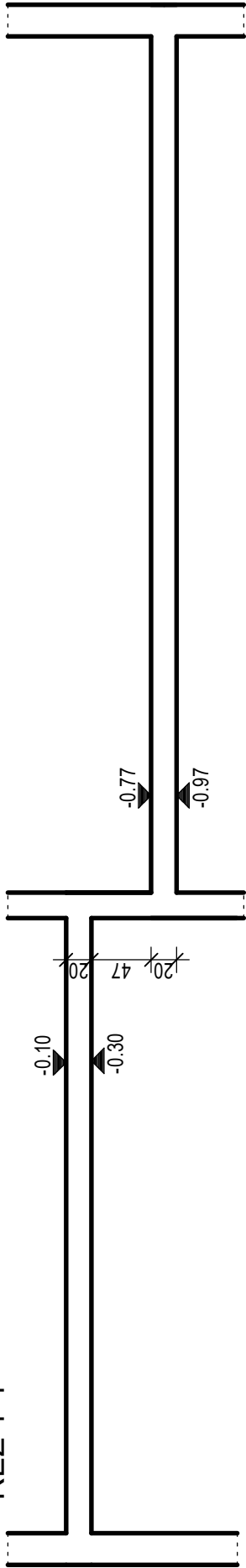


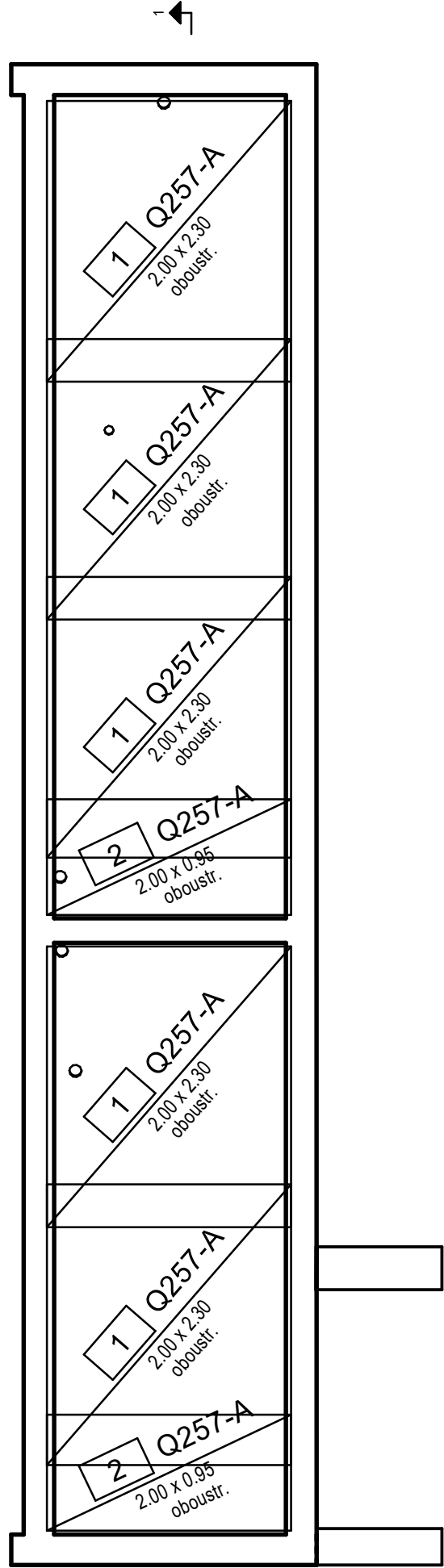
TVAR DESKY PODLAHY



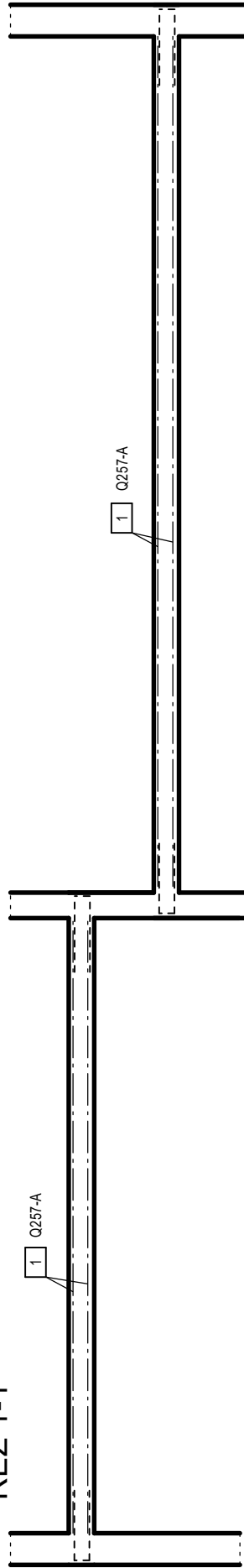
ŘEZ 1-1



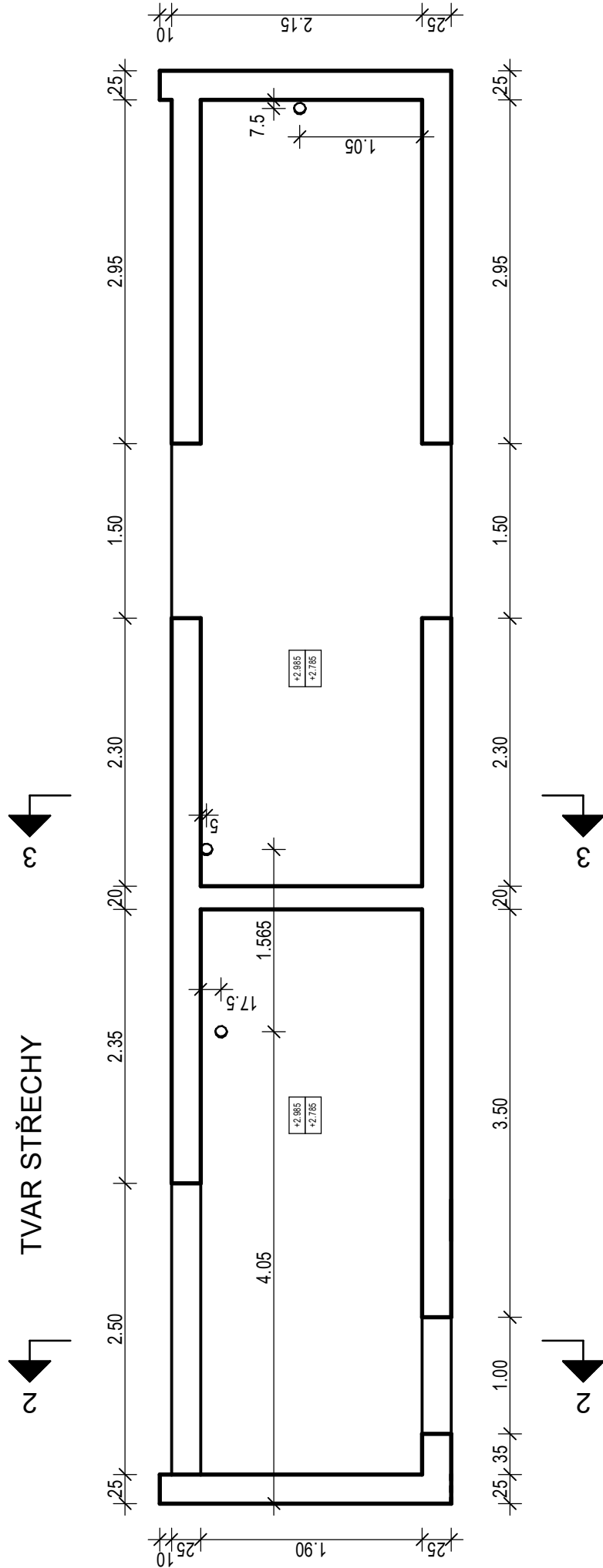
VÝZTUŽ DESKY PODLAHY



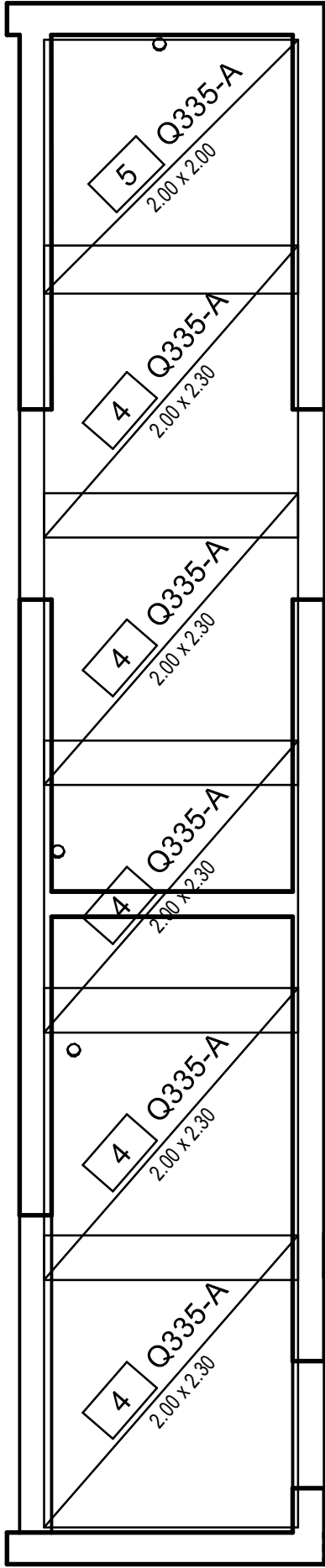
ŘEZ 1-1



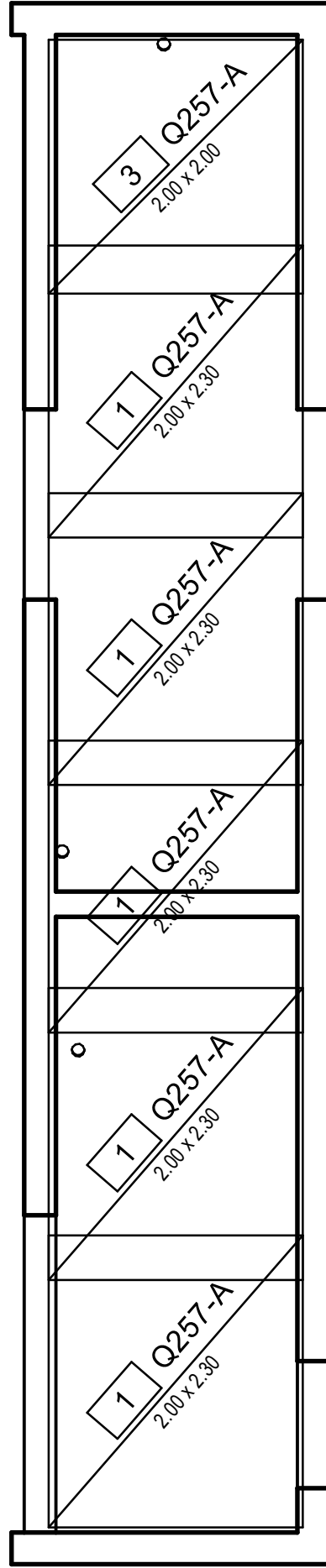
TVAR STŘECHY



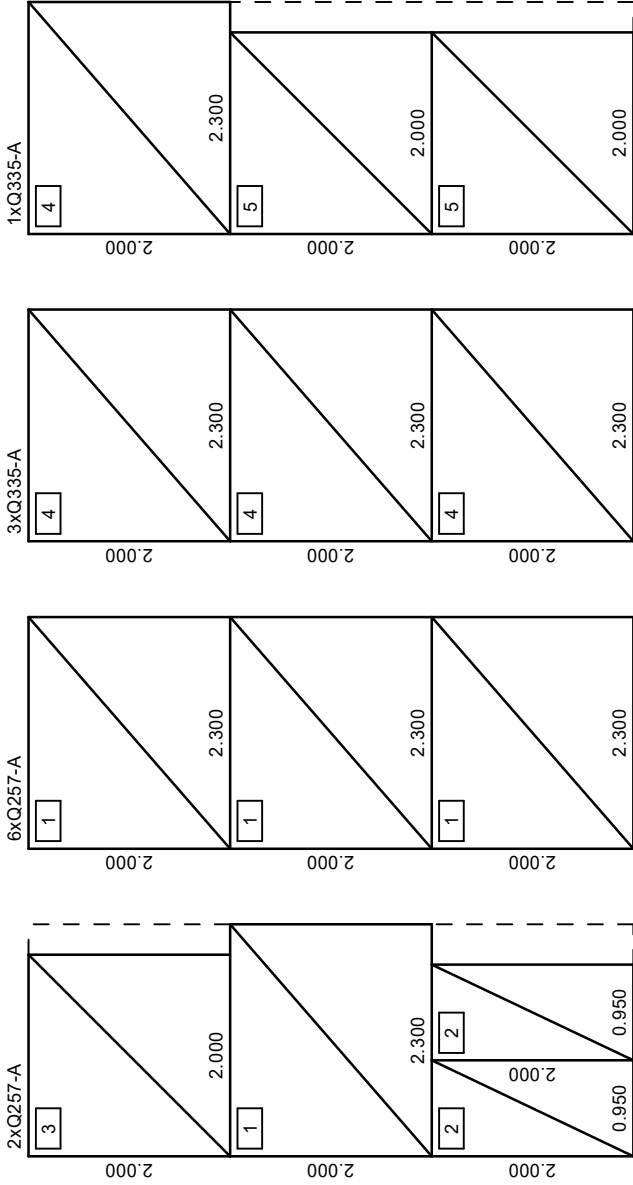
VÝZTUŽ STŘECHY - DOLNÍ



VÝZTUŽ STŘECHY - HORNÍ



SCHEMA STRIHANI SITI



Hmotnost sítí		Typ		Podst.		(kg)	
8	Q257-A	Q257-A	Q257-A	4	Q335-A	454,848	296,976
4	Q335-A	Q335-A	Q335-A	4	Q335-A	296,976	296,976
Brutto						751,824	

VÝPIS SÍTÍ

POZ.	KS	TYP	DĚLKA (m)	ŠÍŘKA (m)	HMOTNOST (kg)
1	20	Q257-A	2,000	2,300	379,040
2	4	Q257-A	2,000	0,950	31,312
3	2	Q257-A	2,000	2,000	32,960
4	10	Q335-A	2,000	2,300	247,480
5	2	Q335-A	2,000	2,000	43,040
HMOTNOST CELKEM					733,832

DESKA PODLAHY BETON C25/30 XC2, XA1 KRYTÍ 35mm

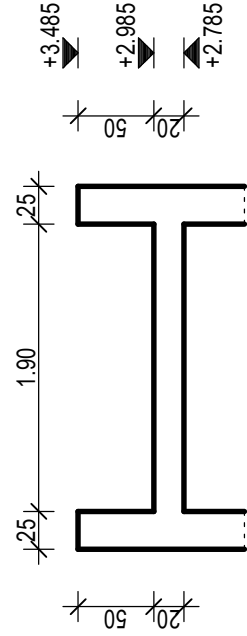
DESKA STŘECHY BETON C25/30 XC2, XF1 KRYTÍ 35mm

OCEL B 500B

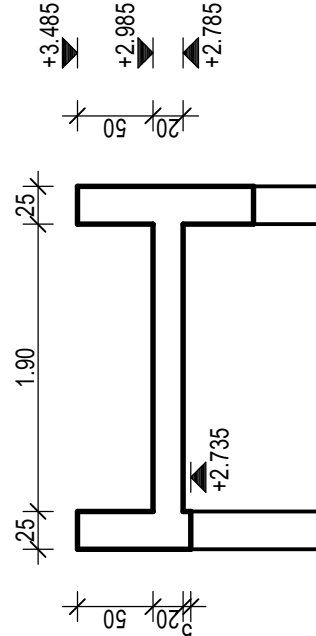
Distanční prvky pod horní výztuž

UTH 10 25 ks

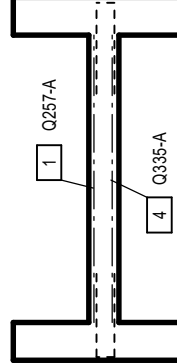
ŘEZ 3-3



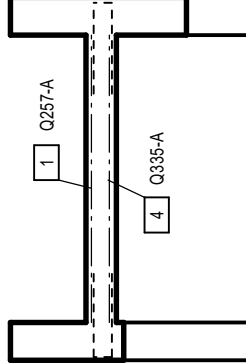
ŘEZ 2-2



ŘEZ 3-3



ŘEZ 3-3



refuel s.r.o.

Malenická 2, 148 00 Prague,

Czech republic, EU

www.refuelworks.com

215

Západní vstupní prostranství

do areálu Kamencového

jezera – B1 Přemyslova

Přemyslova, Chomutov

Statutární město Chomutov

Zborovská 4602, 430 28 Chomutov

autoři

Ing. arch. Zbynek Ryška

Ing. arch. Jan Skoupý

Ing. arch. Denisa Kyselcová

DPS

Dokumentace pro provedení stavby

Ing. arch. Zbynek Ryška

+420 736 605 107 zbynek

@refuel.cz

© 2012 refuel s.r.o. Všechny práva vyhrazena.

Dokumentace je chráněna autorským právem. Vytvoření kopie

z této dokumentace bez písemného souhlasu refuel s.r.o. je

zakázáno.

D.1.2.

Stavebně konstrukční řešení

Odpovědný

Ing. Jiří Švec, aud.ing.

ČKAIT 0400518

projektant

projektant části

Ing. Jiří Švec, Ing. Jiří Švec@volny.cz

Sadová 275, 431 56 Maňšov

tel.: 474 398123, 603 211366

e-mail: ing.jiri.svec@volny.cz

měřítko

1:25

číslo paré

jednotky

Metrický systém

Pozadí není součástí (jaké,

všechny rozměry jsou milimetry, odměřeno a měřeno

rev.

00

název

SO 03

Vstupní objekt Kamencové

jezero

Vstupní objekt

VÝKRES TVARU A VÝZTUŽE DESKY PODLAHY A STŘECHY

číslo

D.1.2.

07